



# ANDERLBAUER

**Bio-Käsespezialitäten**  
aus dem Chiemgau



**Käse aus Schaf-, Ziegen- und Kuhmilch**





## ***Unsere Philosophie!***

Der Familienbetrieb von Johann Huber, auch unter dem Namen »Anderlbauer« bekannt, befindet sich im schönen Chiemgau und ist seit 1665 im Familienbesitz.

Mit 42 Milchschaafen begann er sein heutiges dynamisch aufstrebendes Molkereigewerbe aufzubauen. Im Februar 2002 war es dann soweit.

Die Käserei wurde erweitert, modernisiert und mit EU-Zulassung bezogen.

Im Betrieb werden regionale Käsespezialitäten aus Kuh-, Schaf- und Ziegenmilch nach alter Tradition und von Hand verarbeitet. Bei der Herstellung unserer Schaf-, Kuh- und Ziegenmilchkäse verwenden wir Milch mit naturbelassenem Fettgehalt.

So entsteht ein Käse mit einem Fettgehalt von ca. 45 % i.Tr. und dem vollen Geschmack einer regionalen Spezialität aus dem Voralpenland.

Unser »Rohstoff« Milch stammt aus biologischem Anbaugebiet und eigener Schafhaltung. Artgerechte Tierhaltung ist ein Muss für natürliche Milchproduktion.

Ständige Kontrolle bei Tier, Milch und Käse erhalten die stetig hohe Qualität unserer Produkte.

**Für die hochwertige Qualität unserer Produkte garantieren wir!**

**Ihr Hofkäser Johann Huber und Familie**

***Wer probiert, ist verführt***





**Ziegen-  
Käse**



**Kuh-  
Käse**



**Schaf-  
Käse**



**Schaf-/Ziegen-  
Käse**

**Ziegen-Frischkäse-Töpfchen bio**

Bestellnummer 10605 / 10608 / 10609 / 10610



Ein blütenweißer Frischkäse mit einem frischen Aroma. Der Geschmack ist typisch und feinsäuerlich. Seine Textur ist homogen, streichzart und saftig.

Milchart: Ziegenmilch  
 Rohmilch: Nein  
 Fett i. Tr. mind. 45 %  
 Salz: ca. 0,9 %  
 Lab: Mikrobiell  
 Reifezeit: Keine  
 Egalisiert: Ja  
 Lactose: Kann in Spuren enthalten sein

Verpackung: Kunststoffbecher  
 Varianten: Hanf\*, Bärlauch-Pesto\*, Oliven-Pesto\*, Tomaten-Oliven-Pesto\* (\*aus kbA)  
 Art: Frischkäse  
 MHD: 28 Tage  
 VE: Einzeln oder 6 Stück im Karton  
 Gewicht: 150 g  
 Herkunftsland: D-Bayern-Chiemgau

**Ziegen-Frischkäse – Töpfchen/Thekenbox bio**

Bestellnummer 10604 / 10607



Ein blütenweißer Frischkäse mit leicht mild-säuerlicher Ziegennote. Cremige, streichzarte Textur. Abgeschmeckt mit Kräutern oder Gewürzen ist der Frischkäse vielseitig einsetzbar und ein Geschmackserlebnis.

Milchart: Ziegenmilch  
 Rohmilch: Nein  
 Fett i. Tr. mind. 45 %  
 Salz: ca. 0,9 %  
 Lab: Mikrobiell  
 Reifezeit: Keine  
 Egalisiert: Ja / Nein  
 Lactose: Kann in Spuren enthalten sein

Verpackung: Kunststoff-Box und Becher  
 Varianten: Pur\* (\* aus kbA)  
 Art: Frischkäse  
 MHD: 21 Tage  
 VE: Einzeln  
 Gewicht: 150 g oder ca. 1,2 kg  
 Herkunftsland: D-Bayern-Chiemgau

**Ziegenbrie bio**

Bestellnummer 10140 / 10141 / 10142 / 10143 / 10144 / 10146 / 10147



Cremig, vollmundiger Brie, ca. 13 x 7 cm, mit schnittfester Struktur, von weißem Edelschimmel umhüllt. Die Konsistenz ändert sich mit der Reifung in zart schmelzend. Im jungen Zustand besticht dieser Brie durch seinen milden Geschmack, im gereiften Zustand durch vollmundig-würzigen Geschmack.

Milchart: Ziegenmilch  
 Rohmilch: Nein  
 Fett i. Tr. mind. 45 %  
 Salz: ca. 0,9 %  
 Lab: Mikrobiell  
 Reifezeit: ca. 14 Tage  
 Egalisiert: Nein  
 Rinde: Weißer Edelschimmel

Verpackung: Einzeln in Folie  
 Varianten: Pur\*, Kräuter\*, Basilikum\*, Pfeffer, Schwarzkümmel\*, Knoblauch\*, Essbare Blütenmischung mit Lindenblüten\*, Gänseblümchen\* (\*aus kbA)  
 Art: Weichkäse  
 MHD: 30 Tage  
 VE: Einzeln oder 2 Stück im Karton  
 Gewicht: ca. 700 g / Laib



## Ziegenbert bio

Bestellnummer 10190 / 10191 / 10192 / 10193 / 10194 / 10195 / 10196 / 10197



Unser Ziegenbert wird im Camembert-Verfahren hergestellt. Cremig-glatte, blütenweiße Textur mit kleinen Löchern im schnittfesten Teig. Die Konsistenz ändert sich mit der Reifung in zart schmelzend. Der milde Ziegengeschmack ändert sich je nach Reifegrad in würzig-aromatisch.

Milchart: Ziegenmilch  
 Rohmilch: Nein  
 Fett i. Tr.: mind. 45 %  
 Salz: ca. 0,9 %  
 Lab: Mikrobiell  
 Reifezeit: ca. 14 Tage  
 Egalisiert: Nein  
 Rinde: Weißer Edelschimmel  
 Verpackung: Einzeln in Folie

Varianten: Pur\*, Kräutermischung\*, Bunter Pfeffer, Basilikum\*, Schwarzkümmel\*, Knoblauch\*, Chili-Paprika\*, Essbare Blütenmischung mit Ringelblumen\*, Lindenblüten\* (\* aus kbA)  
 Art: Weichkäse  
 MHD: 30 Tage  
 VE: 6 Stück im Karton  
 Gewicht: ca. 150 g / Laib  
 Herkunftsland: D-Bayern-Chiemgau

## Ziegen-Hirtenkäse bio

Bestellnummer 10120 / 10121 / 10122 / 10123



Hirtenkäse sind jung verpackte kleine Laibe, ca. 8 x 3 cm. Blütenweißer, schnittfester Teig mit glatter Oberfläche. Angenehm frischer Geschmack. Mit zunehmender Reifung wird die Textur geschmeidiger.

Milchart: Ziegenmilch  
 Rohmilch: Nein  
 Fett i. Tr.: mind. 45 %  
 Salz: ca. 0,9 %  
 Lab: Mikrobiell  
 Reifezeit: Keine  
 Egalisiert: Nein  
 Lactose: Kann in Spuren enthalten sein

Verpackung: Vakuuiert  
 Varianten: Pur\*, Kräuter\*, Knoblauch\*, Chili-Paprika\* (\* aus kbA)  
 Art: Weichkäse  
 MHD: 65 Tage  
 VE: Einzeln oder 6 Stück im Karton  
 Gewicht: ca. 150 g / Laib  
 Herkunftsland: D-Bayern-Chiemgau

## Ziegen-Heublumenkäse bio

Bestellnummer 10198



Laib, ca. 19 x 19 x 6 cm, mit elfenbeinfarbenem Teig. Durch die geschlossene Struktur lässt sich dieser Käse gut in Scheiben, bzw. Würfel schneiden. Der frische Käse ist im Geschmack mild säuerlich und wird mit zunehmender Reifung aromatischer. Wir veredeln diesen Käse mit einer Schicht aus Wachs und diversen Heublumen, die sowohl ihr Aroma als auch die ätherischen Öle in den Käse abgeben. Durch die natürliche Reifung kann es unter der Rinde zu Edelschimmelbildung kommen, dies ist unbedenklich.

Milchart: Ziegenmilch  
 Rohmilch: Nein  
 Fett i. Tr.: mind. 45 %  
 Salz: ca. 0,9 %  
 Lab: Mikrobiell  
 Reifezeit: mind. 3 Monate  
 Egalisiert: Nein  
 Rinde: Paraffinwachs (nicht zum Verzehr geeignet!)

Verpackung: Paraffinwachs  
 Zutaten: Rosenblüten\*, Malvenblüten\*, Ringelblumenblüten\* (\*kbA)  
 Art: Halbfester Schnittkäse  
 MHD: 30 Tage  
 VE: Einzeln  
 Gewicht: ca. 1,8 kg / Laib  
 Herkunftsland: D-Bayern-Chiemgau

## Ziegen-Meckerkäse bio

Bestellnummer 10110 / 10111 / 10112



Laib, ca. 19 x 6 cm groß, blütenweißer Teig. Glatte Oberfläche mit geschmeidiger, schnittfester Struktur. Feiner, dezenter Ziegengeschmack. Pur, mit Kräutern oder Knoblauch veredelt ein Genuss.

Milchart: Ziegenmilch  
 Rohmilch: Nein  
 Fett i. Tr.: mind. 45 %  
 Salz: ca. 0,9 %  
 Lab: Mikrobiell  
 Reifezeit: 6 Wochen  
 Egalisiert: Nein

Verpackung: Einzeln in Folie  
 Varianten: Pur\*, Kräuter\*, Knoblauch\* (\* aus kbA)  
 Art: Halbfester Schnittkäse  
 MHD: 65 Tage  
 VE: Einzeln  
 Gewicht: ca. 1,8 kg / Laib



### Ziegen-Hofkäse bio

Bestellnummer 10199 / 11199 / 13010 / 13024



Laib, ca. 32 x 9 cm, mit goldgelber, grifffester und geschlossener Rinde. Elfenbeinfarbener, geschmeidiger Teig. Je nach Reifegrad entwickelt dieser Käse eine vielschichtige Aromastruktur.

Milchart: Ziegenmilch  
 Rohmilch: Nein  
 Fett i. Tr.: mind. 45 %  
 Salz: ca. 0,9 %  
 Lab: Mikrobiell  
 Reifezeit: ca. 9 Monate  
 Egalisiert: Nein  
 Rinde: Rotschmier Natur

Verpackung: Vakuumiert  
 Varianten: Ganzer Laib / 1/4 Laib / 1/6 Laib / SB-Stück 180 g  
 Art: Halbfester Schnittkäse  
 MHD: 65 Tage (SB = 30 Tage)  
 VE: Einzeln  
 Gewicht: ca. 8 kg / 2 kg / 1,3 kg / SB-Stück 180 g  
 Herkunftsland: D-Bayern-Chiemgau

### Ziegenrolle bio

Bestellnummer 13113 / 13120 / 13140



Diese Ziegenrolle aus 100% Bio-Ziegenmilch hat eine feine, schnittfeste Struktur. Von weißem Edelschimmel ummantelt, mit samtigen Geschmack und dezenter Ziegennote. Pur\*, mit einer feinen essbaren Blütenmischung (Ringelblumen\* und Lindenblüten\*) oder einer bunten Mischung aus Paprika\*-Chili\*-Basilikum\* veredelt.

Milchart: Ziegenmilch  
 Rohmilch: Nein  
 Fett i. Tr.: 45 %  
 Salz: ca. 0,9 %  
 Lab: Mikrobiell  
 Reifezeit: 12 - 14 Tage  
 Egalisiert: Nein

Verpackung: Einzeln in Folie  
 Varianten: Pur\*, essbare Blütenmischung mit Ringelblumen\* und Lindenblüten\*, Paprika\*-Chili\*-Basilikum\* (\* aus kbA)  
 Art: Weichkäse  
 MHD: 21 Tage  
 VE: Einzeln oder 8 Stück im Karton  
 Gewicht: ca. 150 g  
 Herkunftsland: D-Bayern-Chiemgau



*Unsere Bio-Ziegenmilch bekommen wir von unseren Bio-Bauern aus der Umgebung. Dort wird die artgerechte Tierhaltung ebenfalls groß geschrieben. Die Ziegen genießen im Sommer den Weidegang mit freiem Zugang zu ihrem Boxenlaufstall.*

*Im Winter kuscheln sie sich im warmen Stall ins Stroh. Somit fühlen sich die Ziegen rundum wohl und liefern uns die beste Milch für unseren Käse.*





### Kuh-Hirtenkäse bio

Bestellnummer 10213 / 10214 / 10215



Hirtenkäse sind jung verpackte Laibe, ca. 8 x 3 cm. Blütenweißer, schnittfester Teig mit glatter Oberfläche. Angenehm frischer Geschmack. Mit zunehmender Reifung wird die Textur geschmeidiger.

Milchart: Kuhmilch  
 Rohmilch: Nein  
 Fett i. Tr. mind. 45 %  
 Salz: ca. 0,9 %  
 Lab: Mikrobiell  
 Reifezeit: Keine  
 Egalisiert: Nein  
 Lactose: Kann in Spuren enthalten sein

Verpackung: Vakuuiert  
 Varianten: Pur\*, Kräutermischung\*, Knoblauch\* (\* aus kbA)  
 Art: Weichkäse  
 MHD: 65 Tage  
 VE: Einzeln oder 6 Stück im Karton  
 Gewicht: ca. 150 g / Laib  
 Herkunftsland: D-Bayern-Chiemgau

### Busserl-Camembert Kuh bio

Bestellnummer 10240 / 10241 / 10242 / 10243 / 10244 / 10246 / 10247 / 10248



Weichkäse, ca. 8 x 3 cm, mit cremefarbenem Teig und mild-nussigen Geschmack. Je nach Reifegrad ist die Textur schnittfest bis geschmeidig. Der Käse ist bedeckt von einem zarten weißen Edelschimmel, die Oberfläche pur, mit Kräutern und Gewürzen oder mit einer feinen Mischung aus essbaren Blüten verfeinert.

Milchart: Kuhmilch  
 Rohmilch: Nein  
 Fett i. Tr. mind. 45 %  
 Salz: ca. 0,9 %  
 Lab: Mikrobiell  
 Reifezeit: ca. 14 Tage  
 Egalisiert: Nein  
 Rinde: Weißer Edelschimmel

Verpackung: Einzeln in Folie  
 Varianten: Pur\*, Kräuter\*, Pfeffer, Basilikum\*, Schwarzkümmel\*, Knoblauch\*, Chili-Paprika\* (\* aus kbA)  
 Art: Weichkäse  
 MHD: 30 Tage  
 VE: Einzeln oder 6 Stück im Karton  
 Gewicht: ca. 150 g / Laib  
 Herkunftsland: D-Bayern-Chiemgau

### Anderl-Herzerl bio

Bestellnummer 10251 / 10252 / 10253 / 10254 / 10255



Feiner Weichkäse, ca. 8 x 3 cm, in Herzform. Schnittfeste, geschmeidige Struktur. Der Geschmack ist frisch-pilzig bis vollmundig. Die Herzerl sind von feinem Edelschimmel umhüllt. Pur oder mit Kräutern und Gewürzen veredelt.

Milchart: Kuhmilch  
 Rohmilch: Nein  
 Fett i. Tr. mind. 45 %  
 Salz: ca. 0,9 %  
 Lab: Mikrobiell  
 Reifezeit: ca. 10 Tage  
 Verpackung: Einzeln in Folie

Varianten: Pur\*, Kräuter\*, Knoblauch\*, Curry\*, Paprika\* (\* aus kbA)  
 Art: Weichkäse  
 MHD: 30 Tage  
 VE: 5 Stück  
 Gewicht: ca. 145 g  
 Herkunftsland: D-Bayern-Chiemgau

### Anderl Rolle

Bestellnummer 13159



Feine Rolle aus 100 % Bio-Kuhmilch. Schnittfeste Struktur. Von feinem weißen Edelschimmel ummantelt, mit samtigen Geschmack.

Milchart: Kuhmilch  
 Rohmilch: Nein  
 Fett i. Tr. mind. 45 %  
 Salz: ca. 0,9 %  
 Lab: Mikrobiell  
 Reifezeit: 12 – 14 Tage  
 Egalisiert: Nein  
 Rinde: weißer Edelschimmel

Verpackung: Folie  
 Art: Weichkäse  
 MHD: 30 Tage  
 VE: Einzeln oder 8 Stück im Karton  
 Gewicht: ca. 150 g  
 Herkunftsland: D-Bayern-Chiemgau



### Kuhbrie vom Anderl

Bestellnummer 13160



Ein feiner Weichkäse, aus 100 % Bio-Kuhmilch hergestellt. Schnittfeste Struktur. Von weißem Edelschimmel ummantelt.

Milchart: Kuhmilch  
 Rohmilch: Nein  
 Fett i. Tr. mind. 45 %  
 Salz: ca. 0,9 %  
 Lab: Mikrobiell  
 Reifezeit: ca. 14 Tage  
 Egalisiert: Nein  
 Rinde: weißer Edelschimmel

Verpackung: Folie  
 Art: Weichkäse  
 MHD: 30 Tage  
 VE: Einzeln oder 2 Stück im Karton  
 Gewicht: ca. 700 g  
 Herkunftsland: D-Bayern-Chiemgau

### Kuh-Heublumenkäse bio

Bestellnummer 10280



Laib, ca. 19 x 6 cm, mit elfenbeinfarbenem Teig. Durch die geschlossene Struktur lässt sich dieser Käse gut in Scheiben, bzw. Würfel schneiden. Der frische Käse ist im Geschmack mild säuerlich und wird mit zunehmender Reifung aromatischer. Wir veredeln diesen Käse mit einer Schicht aus Wachs und diversen Heublumen, die sowohl ihr Aroma, als auch die ätherischen Öle in den Käse abgeben. Durch die natürliche Reifung kann es unter der Rinde zu Edelschimmelbildung kommen, dies ist unbedenklich.

Milchart: Kuhmilch  
 Rohmilch: Nein  
 Fett i. Tr. mind. 45 %  
 Salz: ca. 0,9 %  
 Lab: Mikrobiell  
 Reifezeit: mind. 3 Monate  
 Egalisiert: Nein  
 Rinde: Paraffinwachs (nicht zum Verzehr geeignet!)

Verpackung: Paraffinwachs  
 Zutaten: Rosenblüten\*, Malvenblüten\*, Ringelblumenblüten\* (\*kbA)  
 Art: Halbfester Schnittkäse  
 MHD: 30 Tage  
 VE: Einzeln  
 Gewicht: ca. 1,8 kg / Laib  
 Herkunftsland: D-Bayern-Chiemgau

### Hofkäse Kuh bio

Bestellnummer 30270 / 10221 / 10222



Laib, ca. 32 cm x 9 cm. Hellbraune, grifffeste, geschlossene Rinde. Strohgelber, geschmeidiger Teig. Je nach Reifegrad entwickelt dieser Käse eine vielschichtige Aromastuktur.

Milchart: Kuhmilch  
 Rohmilch: Nein  
 Fett i. Tr. mind. 45 %  
 Salz: ca. 1,5 %  
 Lab: Mikrobiell  
 Reifezeit: ca. 2 Monate  
 Egalisiert: Nein  
 Rinde: Rotschmier Natur

Verpackung: Vakuuiert  
 Varianten: 1 Laib / ½ Laib / ¼ Laib  
 Art: Schnittkäse  
 MHD: 30 Tage  
 VE: Einzeln  
 Gewicht: ca. 4 kg / 2 kg / 1 kg  
 Herkunftsland: D-Bayern-Chiemgau

### Der „Rustikale“ bio

Bestellnummer 30275 / 11799



Laib, ca. 32 x 9 cm, der durch seinen kräftigen, aromatischen Geschmack besticht. Strohgelber, geschmeidiger Teig. Die Rinde wird mit Birkenholzasche überzogen, damit der Käse nicht austrocknet.

Milchart: Kuhmilch  
 Rohmilch: Nein  
 Fett i. Tr. mind. 45 %  
 Salz: ca. 1,5 %  
 Lab: Mikrobiell  
 Reifezeit: ca. 4-6 Monate  
 Egalisiert: Nein  
 Rinde: Asche - Gesteinsmehl (nicht zum Verzehr geeignet!)

Verpackung: Vakuuiert  
 Art: Schnittkäse  
 MHD: 30 Tage  
 VE: Einzeln  
 Gewicht: ca. 4 kg / 1 kg Laib  
 Herkunftsland: D-Bayern-Chiemgau



## Rosalie bio

Bestellnummer 30265 / 11818 / 30266



Ein sattgelber Schnittkäse, ca. 30 x 30 x 11 cm, mit kleinen Löchern im Teig. Geschmeidige Konsistenz mit mild-aromatischem Geschmack. Veredelt wird dieser Käse mit einer Rinde aus Wachs und Rosmarin\*, welcher die ätherischen Öle in den Käse abgibt. Ein fein-würziges Aroma, das auf der Zunge zergeht.

Milchart: Kuhmilch  
 Rohmilch: Nein  
 Fett i. Tr. mind. 45 %  
 Salz: ca. 1,5 %  
 Lab: Mikrobiell  
 Reifezeit: ca. 8 Wochen  
 Egalisiert: Nein  
 Rinde: Paraffinwachs (nicht zum Verzehr geeignet!)

Verpackung: Paraffinwachs mit Rosmarin\* (\* aus kbA), SB-Stück, vakuumiert  
 Art: Schnittkäse  
 MHD: 30 Tage  
 VE: Einzeln oder 10 SB-Stücke im Karton  
 Gewicht: ca. 3,5 kg / 1,75 kg / 200 g  
 Herkunftsland: D-Bayern-Chiemgau

## Bergkäse bio

Bestellnummer 30267 / 30268



Rustikaler Hartkäse, ca. 30 x 22 x 10 cm, mit geschlossener Rinde. Elfenbeinfarbener Teig mit Bruchlochung. Dieser Käse besticht durch sein aromatisch-würziges Aroma.

Milchart: Kuhmilch  
 Rohmilch: Nein  
 Fett i. Tr. mind. 45 %  
 Salz: ca. 0,5 %  
 Lab: Mikrobiell  
 Reifezeit: mind. 60 Tage  
 Egalisiert: Nein  
 Rinde: Naturrinde

Verpackung: Vakuumiert  
 Art: Hartkäse  
 MHD: 30 Tage  
 VE: Einzeln  
 Gewicht: ca. 4 kg Laib / ca. 180 g Stück  
 Herkunftsland: D-Bayern-Chiemgau

## Bergsennkäse

Bestellnummer 30300



Der schnittfeste Käse hat eine hellgelbe Farbe und überzeugt durch seinen mild-aromatischen Geschmack.

Milchart: Kuhmilch  
 Rohmilch: Nein  
 Fett i. Tr. mind. 45 %  
 Salz: ca. 1,6 %  
 Lab: Mikrobiell  
 Reifezeit: ca. 6 Monate  
 Egalisiert: Nein  
 Rinde: Rotschmier Natur

Verpackung: Vakuumiert  
 Varianten: Laib  
 Art: Hartkäse  
 MHD: 50 Tage im verschlossenen Vakuum  
 VE: Einzeln  
 Gewicht: ca. 4 kg  
 Herkunftsland: D-Bayern-Chiemgau





**Schaf-Frischkäse Töpfchen / Thekenbox**

Bestellnummer 10620 / 10621



Milder cremiger Frischkäse. Abgeschmeckt mit verschiedenen Kräutern oder Gewürzen ist dieser Frischkäse ein Geschmackserlebnis und vielseitig einsetzbar.

Milchart: Schafmilch  
 Rohmilch: Nein  
 Fett i. Tr. mind. 45 %  
 Salz: ca. 0,9 %  
 Lab: Mikrobiell  
 Reifezeit: Keine  
 Egalisiert: Ja / Nein  
 Lactose: Kann in Spuren enthalten sein

Verpackung: Becher / Kunststoffbox  
 Zutaten: Frischkäse\*, Salz (\*kbA)  
 Art: Frischkäse  
 MHD: 28 Tage  
 VE: Einzeln  
 Gewicht: 150 g / ca. 1,2 kg  
 Herkunftsland: D-Bayern-Chiemgau

**Schaf-Frischkäse-Töpfchen bio**

Bestellnummer 11823 / 11824



Ein elfenbeinfarbener Frischkäse mit frischem Aroma. Seine Struktur ist homogen, streichart und saftig. Mit einem Topping aus Bärlauch-Pesto oder Tomaten-Oliven-Pesto verfeinert.

Milchart: Schafmilch  
 Rohmilch: Nein  
 Fett i. Tr. mind. 45 %  
 Salz: ca. 0,9 %  
 Lab: Mikrobiell  
 Reifezeit: Keine  
 Egalisiert: Ja  
 Lactose: Kann in Spuren enthalten sein

Verpackung: Kunststoffbecher  
 Zutaten: Bärlauch-Pesto\* oder Tomaten-Oliven-Pesto\*, Sonnenblumenöl\* (\*aus kbA)  
 Art: Frischkäse  
 MHD: 28 Tage  
 VE: Einzeln oder 6 Stück im Karton  
 Gewicht: 150 g  
 Herkunftsland: D-Bayern-Chiemgau

**Schafbert bio**

Bestellnummer 10020 / 10021 / 10022 / 10023 / 10024 / 10026 / 10029 / 10030



Unser Schafbert wird im Camembert-Verfahren hergestellt, mit einer elfenbeinfarbenen, festen Struktur. Der Geschmack ist leicht süßlich-mandelartig. Von weißem Edelschimmel umhüllt, pur oder die Oberseite mit Kräutern oder Gewürzen veredelt, in jedem Reifestadium ein Geschmackserlebnis.

Milchart: Schafmilch  
 Rohmilch: Nein  
 Fett i. Tr. mind. 45 %  
 Salz: ca. 0,9 %  
 Lab: Mikrobiell  
 Reifezeit ca. 14 Tage  
 Egalisiert: Nein  
 Rinde: Weißer Edelschimmel  
 Verpackung: Einzeln in Folie

Varianten: Pur\*, Kräutermischung\*, Bunter Pfeffer, Basilikum\*, Schwarzkümmel\*, Knoblauch\*, Chili-Paprika\*, Essbare Blütenmischung mit Ringelblumen\*, Lindenblüten\* (\* aus kbA)  
 Art: Weichkäse  
 MHD: 30 Tage  
 VE: Einzeln oder 6 Stück im Karton  
 Gewicht: ca. 150 g / Laib  
 Herkunftsland: D-Bayern-Chiemgau

**Schafbrie 700 g bio**  
**Schafbrie 1.800 g bio**

Bestellnummer 10080 / 10081 / 10082 / 10084 / 10086 / 10087

Bestellnummer 10090 / 10091



Cremig, vollmundiger Brie, ca. 13 x 7 cm, mit schnittfester Struktur, von weißem Edelschimmel umhüllt. Die Konsistenz ändert sich mit der Reifung in zart schmelzend. Im jungen Zustand besticht dieser Brie durch seinen milden Geschmack, im gereiften Zustand durch vollmundig-würzigen Geschmack.

Milchart: Schafmilch  
 Rohmilch: Nein  
 Fett i. Tr. mind. 45 %  
 Salz: ca. 0,9 %  
 Lab: Mikrobiell  
 Reifezeit: ca. 14 Tage  
 Egalisiert: Nein  
 Rinde: Weißer Edelschimmel  
 Verpackung: Einzeln in Folie

Varianten: Pur\*, Kräuter\*, Pfeffer, Schwarzkümmel\*, Knoblauch, Essbare Blütenmischung mit Ringelblumen\*, Lindenblüten\* (\*aus kbA)  
 Varianten 1,8 kg: Pur\*, Kräuter\*, (\*aus kbA)  
 Art: Weichkäse  
 MHD: 30 Tage  
 VE: Einzeln (1,8 kg) oder 2 Stück im Karton (700 g)  
 Gewicht: 700 g Laib / 1,8 kg Laib  
 Herkunftsland: D-Bayern-Chiemgau



## Schaf-Hirtenkäse bio

Bestellnummer 10013 / 10014 / 10015 / 10016 / 10017 / 10018



Hirtenkäse sind jung verpackte kleine Laibe, ca. 8 x 3 cm. Blütenweißer, schnittfester Teig mit glatter Oberfläche. Angenehm frischer Geschmack. Mit zunehmender Reifung wird die Textur geschmeidiger.

Milchart: Schafmilch  
 Rohmilch: Nein  
 Fett i. Tr. mind. 45 %  
 Salz: ca. 0,9 %  
 Lab: Mikrobiell  
 Reifezeit: Keine  
 Egalisiert: Nein  
 Lactose: Kann in Spuren enthalten sein

Verpackung: Vakuumiert  
 Varianten: Pur\*, Kräuter\*, Knoblauch\*, Paprika\*, Schnittlauch\*, Chili-Paprika\* (\* aus kbA)  
 Art: Weichkäse  
 MHD: 65 Tage  
 VE: Einzeln oder 6 Stück im Karton  
 Gewicht: ca. 150 g / Laib  
 Herkunftsland: D-Bayern-Chiemgau

## Eingelegter Schafkäse in Öl

Bestellnummer 11825 / 13005 / 13006 / 13007



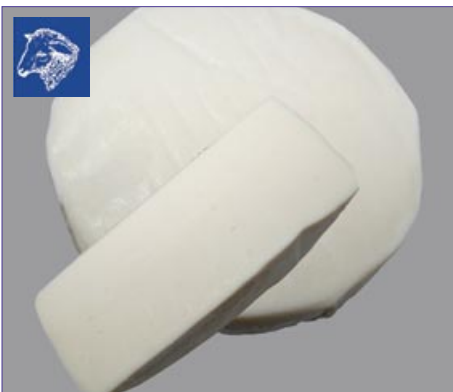
Junger Chiemgauer Schafkäse wird in Würfel geschnitten und mit verschiedenen Kräutern und Gewürzen oder Dattel-Feige eingelegt. Wir verwenden dafür hochwertiges Sonnenblumenöl, da dieses beim Kühlen nicht ausflockt. Pur als milde Version oder aromatisch würzig verfeinert, auf jeden Fall ein Genuss für den Gaumen.

Milchart: Schafmilch  
 Rohmilch: Nein  
 Fett i. Tr. mind. 45 %  
 Salz: ca. 0,9 %  
 Lab: Mikrobiell  
 Reifezeit: Keine  
 Egalisiert: Ja  
 Lactose: Nein

Verpackung: Kunststoffbecher  
 Varianten: Knoblauch\*-Kräutermischung\*, Dattel-Feige-Chili\*, Knoblauch\*-Schnittlauch\*, Basilikum-Paprika-Chiliflocken\* (\*kbA)  
 Art: Halbfester Schnittkäse  
 MHD: 35 Tage  
 VE: Einzeln oder 6 Stück im Karton  
 Gewicht: 180 g  
 Herkunftsland: D-Bayern-Chiemgau

## Junger Chiemgauer Schafskäse bio

Bestellnummer 10070 / 10072



Laib, ca. 19 x 6 cm groß. Elfenbeinfarbener, geschlossener Teig, der sich durch seine feste Struktur gut in Scheiben oder Würfel schneiden lässt. Je nach Reifegrad schmeckt dieser Käse mild bis vollmundig-geschmeidig.

Milchart: Schafmilch  
 Rohmilch: Nein  
 Fett i. Tr. mind. 45 %  
 Salz: ca. 0,9 %  
 Lab: Mikrobiell  
 Reifezeit: 6 Monate  
 Egalisiert: Nein

Verpackung: Vakuumiert  
 Varianten: Pur\*, Kräuter\* (\*aus kbA)  
 Art: Halbfester Schnittkäse  
 MHD: 65 Tage  
 VE: Einzeln  
 Gewicht: ca. 1,8 kg / Laib  
 Herkunftsland: D-Bayern-Chiemgau

## Chiemgauer Schafskäse - Wachs bio

Bestellnummer 10060



Laib, ca. 19 x 6 cm groß, der mit mokkabraunem Paraffinwachs umhüllt ist. Elfenbeinfarbener, geschlossener Teig, der sich gut in dickere Scheiben oder Würfel schneiden lässt. Je nach Reifegrad schmeckt dieser Käse mild bis vollmundig-geschmeidig.

Milchart: Schafmilch  
 Rohmilch: Nein  
 Fett i. Tr. mind. 45 %  
 Salz: ca. 0,9 %  
 Lab: Mikrobiell  
 Reifezeit: 6 Monate  
 Egalisiert: Nein  
 Rinde: Wachsrinde (nicht zum Verzehr geeignet!)

Verpackung: Wachsrinde  
 Art: Halbfester Schnittkäse  
 MHD: 30 Tage  
 VE: Einzeln  
 Gewicht: ca. 1,8 kg / Laib  
 Herkunftsland: D-Bayern-Chiemgau



### Chiemgauer Schafblock in Scheiben bio

Bestellnummer 30510

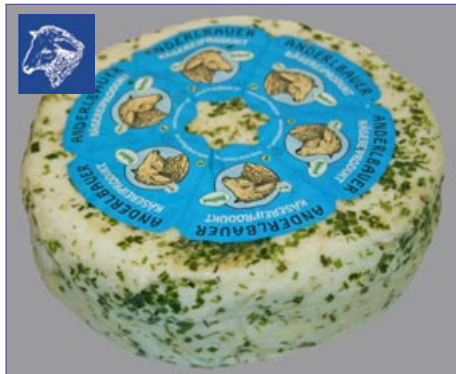


Schafkäsescheiben, ca. 10,5 x 7 cm, mit elfenbeinfarbener geschlossener fester Struktur. Je nach Reifegrad schmeckt dieser Käse mild-säuerlich bis vollmundig-geschmeidig.

Milchart:	Schafmilch	Verpackung:	Vakuuiert
Rohmilch:	Nein	Varianten:	Pur*
Fett i. Tr.	mind. 45 %	Art:	Halbfester Schnittkäse
Salz:	ca. 0,9 %	MHD:	65 Tage
Lab:	Mikrobiell	VE:	Einzel oder 10 Stück im Karton
Reifezeit:	6 Monate	Gewicht:	ca. 200 g
Egalisiert:	Nein	Herkunftsland:	D-Bayern-Chiemgau

### Chiemgauer mit Schnittlauch-Knoblauch-Mischung bio

Bestellnummer 10075 / 10078



Laib, ca. 19 x 6 cm, wird mit einer Schnittlauch-Knoblauch-Mischung umhüllt. Der elfenbeinfarbene Teig ist geschlossen und lässt sich gut in dickere Scheiben, bzw. Würfel schneiden. Je nach Reifegrad schmeckt dieser Käse mild-säuerlich bis vollmundig geschmeidig.

Milchart:	Schafmilch	Verpackung:	Vakuuiert
Rohmilch:	Nein	Zutaten:	Schnittlauch*, Knoblauch* (*aus kbA)
Fett i. Tr.	mind. 45 %	Art:	Halbfester Schnittkäse
Salz:	ca. 0,9 %	MHD:	65 Tage
Lab:	Mikrobiell	VE:	Einzel
Reifezeit:	ca. 3 Monate	Gewicht:	ca. 1,8 kg Laib / 900 g
Egalisiert:	Nein	Herkunftsland:	D-Bayern-Chiemgau

### Schaf-Heublumen-Käse bio

Bestellnummer 30098



Laib, ca. 19 x 6 cm, mit elfenbeinfarbenem Teig. Durch die geschlossene Struktur lässt sich dieser Käse gut in Scheiben, bzw. Würfel schneiden. Der frische Käse ist im Geschmack mild-säuerlich und wird mit zunehmender Reifung aromatischer. Wir veredeln diesen Käse mit einer Schicht aus Wachs und diversen Heublumen, die sowohl ihr Aroma, als auch die ätherischen Öle in den Käse abgeben. Durch die natürliche Reifung kann es unter der Rinde zu Edelschimmelbildung kommen, dies ist unbedenklich.

Milchart:	Schafmilch	Verpackung:	Paraffinwachs
Rohmilch:	Nein	Zutaten:	Rosenblüten*, Malvenblüten*, Ringelblumenblüten* (*kbA)
Fett i. Tr.	mind. 45 %	Art:	Halbfester Schnittkäse
Salz:	ca. 0,9 %	MHD:	30 Tage
Lab:	Mikrobiell	VE:	Einzel
Reifezeit:	mind. 3 Monate	Gewicht:	ca. 1,9 kg / Laib
Egalisiert:	Nein	Herkunftsland:	D-Bayern-Chiemgau
Rinde:	Paraffinwachs (nicht zum Verzehr geeignet!)		

### Urbayerischer Mostkäse bio

Bestellnummer 30058



Während seiner Reifung wird dieser Käse, ca. 19 x 6 cm, regelmäßig mit Apfelmost und Rotschmierenkulturen affinert und erhält dadurch seinen aromatisch-würzigen Geschmack. Geschlossener, strohgelber Teig mit goldfarbener Rinde.

Milchart:	Schafmilch	Verpackung:	noch Folie
Rohmilch:	Nein	Zutaten:	Apfelmost* (*aus kbA)
Fett i. Tr.	mind. 45 %	Art:	Halbfester Schnittkäse
Salz:	ca. 0,9 %	MHD:	30 Tage
Lab:	Mikrobiell	VE:	Einzel
Reifezeit:	ca. 3 Monate	Gewicht:	ca. 1,8 kg / Laib
Egalisiert:	Nein	Herkunftsland:	D-Bayern-Chiemgau
Rinde:	Rotschmier - Apfelmost		



### Schaf-Hofkäse bio

Bestellnummer 10051 / 10052 / 10053 / 10054 / 13025



Die hellbraune Rinde ist grifffest und geschlossen. Strohgelber geschmeidiger Teig mit schnittfester Struktur. Ausgewogenes Aroma. Je nach Reifegrad entwickelt dieser Käse eine vielschichtige Aromastuktur.

Milchart: Schafmilch  
 Rohmilch: Nein  
 Fett i. Tr. mind. 45 %  
 Salz: ca. 0,9 %  
 Lab: Mikrobiell  
 Reifezeit: ca. 9 Monate  
 Egalisiert: Nein  
 Rinde: Rotschmier Natur

Verpackung: Vakuumiert  
 Varianten: Pur\*  
 Art: Schnittkäse  
 MHD: 65 Tage  
 VE: Einzeln  
 Gewicht: ca. 8 kg / 4 kg / 2 kg / 1/6 Laib / SB-Stück 180 g  
 Herkunftsland: D-Bayern-Chiemgau

### Pecorino jung bio

Bestellnummer 30055



Pergamentfarbener Teig mit einer kompakten, schweren Struktur. Strohgelbe Rinde mit kleineren Einschlüssen. Milder Geschmack im jungen Zustand, mit zunehmender Reife würziger. Er kann sowohl als Reibe-, wie auch als Tafelkäse genossen werden.

Milchart: Schafmilch  
 Rohmilch: Nein  
 Fett i. Tr. mind. 50 %  
 Salz: ca. 1,5 %  
 Lab: Mikrobiell  
 Reifezeit: ca. 3 Monate  
 Egalisiert: Nein  
 Rinde: Naturrinde

Verpackung: Vakuumiert  
 Art: Hartkäse  
 MHD: 65 Tage  
 VE: Einzeln  
 Gewicht: ca. 2 kg / Laib  
 Herkunftsland: D-Bayern-Chiemgau

### Pecorino alt bio

Bestellnummer 30056



Pergamentfarbener Teig mit einer kompakten, schweren Struktur. Die Rinde ist zum Schutz der Feuchtigkeit mit einem Coating überzogen. Je nach Reifegrad mild bis pikant würzig im Geschmack. Er eignet sich sowohl als Reibe-, wie auch als Tafelkäse.

Milchart: Schafmilch  
 Rohmilch: Nein  
 Fett i. Tr. mind. 48 %  
 Salz: ca. 1,3 %  
 Lab: Mikrobiell  
 Reifezeit: mind. 3 Monate  
 Egalisiert: Nein  
 Rinde: Coating (nicht zum Verzehr geeignet!)

Verpackung: Vakuumiert  
 Art: Hartkäse  
 MHD: 65 Tage  
 VE: Einzeln  
 Gewicht: ca. 2 kg / Laib  
 Herkunftsland: D-Bayern-Chiemgau



### Creme Madelaine bio

Bestellnummer 10681 / 10683



Eine besonders zart-cremige Frischkäsezubereitung. Abgeschmeckt mit Bärlauch-Pesto oder Chili entwickeln diese Kompositionen einen frisch-würzigen bis scharf-pikanten Geschmack.

Milchart:	Schaf- und Ziegenmilch	Verpackung:	Kunststoffbecher
Rohmilch:	Nein	Varianten:	Bärlauch* oder Chili* (*aus kbA)
Fett i. Tr.	mind. 45 %	Art:	Friskäse
Salz:::	ca. 0,9 %	MHD:	28 Tage
Lab:	Mikrobiell	VE:	Einzel oder 6 Stück im Karton
Reifezeit:	Keine	Gewicht:	150 g
Egalisiert:	Ja	Herkunftsland:	D-Bayern-Chiemgau
Lactose:	Kann in Spuren enthalten sein		

### Herzerlkäs in Öl eingelegt bio

Bestellnummer 10652 / 10654 / 10655



Eine Frischkäsezubereitung aus Schaf- und Ziegenmilch, wird in Herzen zu je ca. 125 g ausgeformt, mit Dill und rosa Pfeffer, bzw. Paprika und Oliven abgeschmeckt und in Sonnenblumenöl eingelegt. Streichzarte, saftige Struktur mit frischem Geschmack.

Milchart:	Schaf- und Ziegenmilch	Verpackung:	Kunststoffbecher
Rohmilch:	Nein	Varianten:	Pur*, Dill*-Pfeffer, Paprika-Olive* (*aus kbA)
Fett i. Tr.	mind. 45 %	Art:	Friskäse
Salz:	ca. 0,9 %	MHD:	35 Tage
Lab:	Mikrobiell	VE:	Einzel oder 6 Stück im Karton
Reifezeit:	Keine	Gewicht:	180 g
Egalisiert:	Ja	Herkunftsland:	D-Bayern-Chiemgau
Lactose:	Kann in Spuren enthalten sein		

### Estragon-Töpfchen bio

Bestellnummer 10606



Cremige Frischkäsezubereitung mit einem milden Ziegen- und Schafmilcharoma, die mit Estragonessig verfeinert wird. Leicht würzig-säuerliche Note.

Milchart:	Schaf- und Ziegenmilch	Verpackung:	Kunststoffbecher
Rohmilch:	Nein	Zutaten:	Essig*, Estragon*, Rosa Pfeffer, Salz (*aus kbA)
Fett i. Tr.	mind. 45 %	Art:	Friskäse
Salz:	ca. 0,9 %	MHD:	28 Tage
Lab:	Mikrobiell	VE:	Einzel oder 6 Stück im Karton
Reifezeit:	Keine	Gewicht:	150 g
Egalisiert:	Ja	Herkunftsland:	D-Bayern-Chiemgau
Lactose:	Kann in Spuren enthalten sein		





## Wolpertinger bio

Bestellnummer 10210



Cremiger Weichkäse, ca. 7 x 13 cm, aus Schaf- und Ziegenmilch der mit grün-blauen Edelpilzadern durchzogen ist. Während des Reifeprozesses verzweigt sich der Edelpilz mehr oder weniger tief in das Innere. Deshalb kann auch die Außenseite von blauem Edelpilzschimmel überzogen sein. Je nach Reifegrad schmeckt dieser Käse ausgewogen mild bis aromatisch, nach längerer Reifung vollmundig.

Milchart: Schaf- und Ziegenmilch  
 Rohmilch: Nein  
 Fett i. Tr.: mind. 45 %  
 Salz: ca. 0,9 %  
 Lab: Mikrobiell  
 Reifezeit: ca. 14 Tage  
 Egalisiert: Nein  
 Rinde: Blauer und weißer Edelschimmel

Verpackung: Einzeln in Folie  
 Art: Weichkäse  
 MHD: 30 Tage  
 VE: Einzeln oder 2 Stück im Karton  
 Gewicht: ca. 700 g / Laib  
 Herkunftsland: D-Bayern-Chiemgau





## **Bio-Käsespezialitäten aus dem Chiemgau**

Die Bio-Käsespezialitäten aus der Hofkäserei Anderlbauer werden nach alter Handwerkskunst und Tradition von Hand geschöpft und ohne Konservierungsstoffe oder chemische Zusätze hergestellt.

Unsere zugekauften »Rohstoffe« Schaf-, Ziegen- und Kuh-Milch stammen ausschließlich von biologischen, regionalen Bauernhöfen. Artgerechte Tierhaltung ist ein Muss für unsere natürliche Milchproduktion. Ständige Kontrolle bei Tier, Milch und Käse erhalten die stetig hohe Qualität unserer Produkte.

### **Schafmilch/Ziegenmilch**

Die Zusammensetzung der Schaf- und Ziegenmilch ist einzigartig. Schaf- bzw. Ziegenmilch unterscheidet sich von anderen Milcharten in vielerlei Hinsicht:

Sie haben einen höheren Nährwert, eine feinere und geschmeidigere Struktur und sind dadurch besonders leicht verdaulich. Sie zeichnen sich durch ihren Wohlgeschmack aus. Bei Schafmilch ist der überragende Gehalt an Aminosäuren, Vitaminen und der diesen nahe stehenden Orotsäure erwähnenswert. Sie zeichnet sich durch ihr feines Mandelaroma aus.

Die Ziegenmilch zeichnet sich durch die leichtere Verdaulichkeit und den verminderten allergischen Reaktionen aus. Dies ist auf die „Milde“ des Produkts zurückzuführen. Kleinere Fettkügelchen und der niedrige Gehalt an Alpha-s1-Kasein dienen als hervorragende Verdauungshilfe.

Des Weiteren verfügt Ziegenmilch über einen hohen Anteil an mittellangen Fettsäuren (Triglyceride). Enthaltene Nukleotide regen den Stoffwechsel an und sind besonders wichtig für die Gesundheit des Darms. Alle diese Vorzüge rechtfertigen den Ruf von Schaf- und Ziegenmilch als Heilnahrung und Heilmilch.

### **Herstellung und Beschaffenheit unserer Produkte**

Die Milch wird nach einer gewissenhaften Eingangskontrolle in Käsewannen schonend pasteurisiert und wird nicht wie in der Industrie üblich in ihre Bestandteile zerlegt oder homogenisiert. Wir haben die schonendste Weise der Pasteurisierung gewählt. Die Milch wird in den Käsekesseln auf 63 Grad erhitzt, 30 Minuten heiß gehalten und dann auf die Verarbeitungstemperatur (34 Grad) abgekühlt. Dieses gewährleistet, dass alle Krankheitserreger abgetötet sind. Die einzige mechanische Belastung ist ein langsam laufender Rührflügel, der das Aufrahmen verhindert.

Die guten Eigenschaften wie die Leichtverdaulichkeit des Milcheiweißes wird um 20 % erhöht. Die so besser aufgeschlossenen Vitamin-Mineralien und Vitalstoffe gelangen so leichter durch die Darmwand in den Blutkreislauf. Der pasteurisierte Käse zeichnet sich aus, weil ihn schwangere Frauen, kranke, alte und schwache Menschen essen dürfen.

Unsere Milch wird nicht teilentrahmt, sondern bleibt in ihrem Fettgehalt naturbelassen. Durch die schonende Verarbeitungsweise werden Milcheiweiß und Fettmoleküle geschont. Wir erhalten dadurch die natürliche Qualität eines der vollwertigsten Lebensmittel der Schaf- und Ziegenmilch.

Alle Käsesorten haben jahresdurchschnittlich mindestens einen Fettgehalt von 45 % Fett i.Tr., das heißt: Käse in seiner besten Güte ohne Zusatz von chemischen Hilfsstoffen.

Käse ist ein lebendes Produkt. Trotz aller Sorgfalt die wir bei der Herstellung unseres Käses walten lassen, kann die Rinde Ihres Käses unterschiedliche Färbungen aufweisen. Dies ist das Ergebnis einer Entwicklung der Reifekulturen der Rinde. Diese Abweichung im Aussehen stellt weder ein Risiko dar, noch beeinträchtigt sie Geruch und Geschmack.





## Anderlbauers Käseurse für Verkaufspersonal und Endverbraucher

Wer sich für Käse interessiert, entdeckt uralte Herstellungsweisen im Licht der heutigen Wissenschaft. Das heißt auch verstehen, dass Käse Leben enthält! Schon mit ein paar Grundkenntnissen können Sie Ihre Kunden besser informieren und beraten. Diese Auszüge aus Anderlbauers Käseschule für Verkäufer und Verkäuferinnen helfen Ihnen bestimmt dabei.

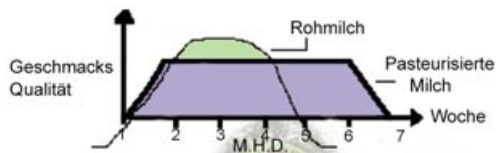


4 Tage      12 Tage      5 Wochen      7 Wochen

### Die Reifung

Die Reifung entspricht einer Veränderung der Käsemasse durch Enzyme. Der Reifeprozess erfolgt durch verschiedene natürliche Milchenzyme, Milchsäurebakterien, Rotkulturen, verschiedene Schimmel (Penicillin: Candidum, Roqueforti usw...) und Hefe. Die Reifung kann je nach Käsesorte unter Einhaltung verschiedener Faktoren beeinflussen: Temperatur, Belüftung, Luftfeuchtigkeit, Pflege der Rinde, regelmäßiges Umdrehen des Käses, Abwaschen der Rinde.

Käse gibt es bereits seit Kühe, Schafe und Ziegen Milch geben, bzw. seit man ihnen die Milch nimmt. Also ca. 802 v. Chr. Durch die gute Haltbarkeit konnte der Käse bei den Feldzügen der Griechen, Römer und Germanen mitgeführt werden. Die Römer produzierten bereits erstaunliche Käsevarianten, salzig, ungesalzen, Hartkäse aber auch Weichkäse. Im Mittelalter waren es dann die Mönche, die die Käseherstellung pflegten. Das späte Mittelalter gab dann der Käseerei einen enormen Aufschwung, denn der Käse war leicht vom Land in die Stadt zu transportieren.



Der eigentliche Durchbruch der Käsewirtschaft geschah dann aber im letzten Jahrhundert, als die Zentrifuge erfunden wurde und die Züchtung der Kühe, Schafe und Ziegen zu einer hohen Milchleistung begann. Der Begriff »Käse« stammt vom lateinischen »caseus« ab.

Englisch heißt der Käse »cheese«, Holländisch »kaas«. Das französische »fromage« und das ita-

lienische »formaggio« stammen von dem lateinischen »coagulum formatum« ab. Was so viel bedeutet wie: »geformtes Gerinself«!







**Warum ist Käse aus pasteurisierter Milch für die Ernährung so wertvoll?**

Milch ist aufgrund ihres hohen Gehalts an lebensnotwendigen Nährstoffen wie Eiweiß, Mineralstoffen, fett- und wasserlöslichen Vitaminen in der Ernährung von Kindern wie auch von Erwachsenen ein unentbehrlicher Bestandteil. So sind Milch und Milchprodukte beispielsweise die bedeutendsten Lieferanten von Calcium.



Von unserer ursprünglichen Lebensweise als Jäger und Sammler haben wir uns vor 10.000 Jahren verabschiedet - und zwar unumkehrbar. Die Gefahr von Erkrankungen und Vergiftungen durch Nahrungsmittel ist dank moderner Hygiene und Kühlung drastisch zurückgegangen.

Käsesorten	Fett i.Tr.	Trockenmasse	Fett/100g Käse
Frischkäse	mind. 45%	20%	9g
Weichkäse	mind. 45%	50%	22,5g
Schnittkäse	mind. 45%	58%	26,1g
Hartkäse	mind. 45%	63%	27g

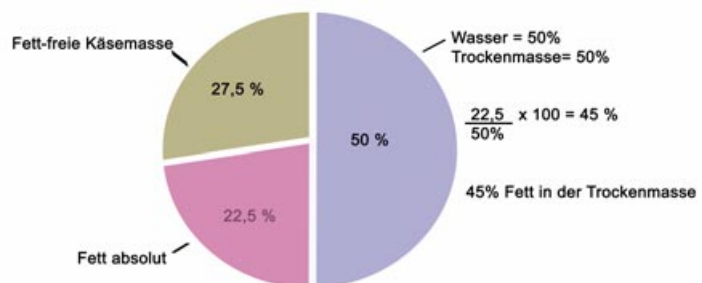
Durch tödliche Getreidepilze in der Nahrung wurden in den vergangenen Jahrhunderten ganze Landstriche entvölkert. Einige dieser Mykotoxine sind viele tausend Mal giftiger als Pflanzenschutzmittel. Die Pasteurisierung der Milch wurde nicht eingeführt, weil sich profitgierige Konzerne bereichern wollten. Sie war vielmehr gesundheitlich dringend geboten, um eine Übertragung der Tuberkulose zu verhindern.

In der Nachkriegszeit wurden aus diesem Grund in einer bis dahin beispiellosen Aktion erkrankte Kühe geschlachtet und tuberkulosefreie Bestände aufgebaut.

Wer heute zu »unverfremdeter« Rohmilch greifen möchte, kann dies selbstverständlich tun. Mediziner aber raten ab: Unbehandelte Rohmilch kann mit dem berühmten EHEC-Bakterium verunreinigt sein. Allein 1995/96 erkrankten in Bayern 44 Personen an dem Keim aus dem Kuhstall schwer, sieben Kinder starben.



Unsere Milch wird nicht teilentrahmt, sondern ohne mechanische Belastung zu Käse mit natürlichem Fettgehalt verarbeitet. Es entsteht ein Käse, der höchsten Güte. Ohne Zusatz von chemischen Hilfsstoffen.





## **Bio-Fleisch-, Wurst- und Räucherwaren**

An unsere Produkte werden hohe Anforderungen gestellt.

Alle Kräuter und Gewürze stammen aus kontrolliert biologischem Anbau.

Die „Hausrezepte“ stammen wie es sich gehört, aus alten Überlieferungen die von Generation zu Generation weitergegeben wurden. Traditionelle Rezeptur, viel handwerkliches Geschick und ein natürlicher Reifeprozess, sorgen für den unnachahmlich guten Geschmack.

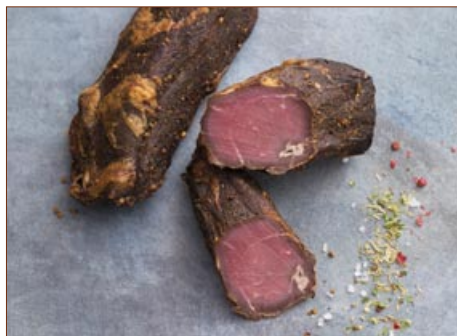
Denn nur so entsteht beste Qualität aus Tradition.





### Lamm-Schinken bio

Bestellnummer 30501 / 30506



Der magere Schinken wird mit ausgesuchten Kräutern und Gewürzen verfeinert und in der eigenen Räucherammer kalt geräuchert. Den unverwechselbaren Geschmack erhält der Schinken durch das Verglimmen von ausgesuchten Holzspänen, denen noch getrocknete Kräuter/Wacholderblätter hinzu gegeben werden.

Das Fleisch kommt aus eigener Haltung und ist mit einer sehr feinen Fettmaserung marmoriert. Auf die Zugabe von Nitratpökelsalz und Hefeextrakt wird verzichtet.

Zutaten:	Lammfleisch*, Grill-Gewürzmischung*, Pfeffermischung bunt gebrochen*, Roh-Rohrzucker*, Paprikaflocken*, Wacholderbeeren*, Nelkenpulver*, Salz (*aus kbA)	Verpackung:	Vakuuiert
		Egalisiert:	Nein
		MHD:	30 Tage
		Thekenware:	ab 300 g
		SB-Ware:	bis 300 g
		Herkunftsland:	D-Bayern-Chiemgau
Reifezeit:	ca. 10 Wochen		

### Lamm-Salami bio

Bestellnummer 30505



Unsere Salami wird mit einer feinen Gewürzmischung und Meersalz verfeinert. Die feine, dezente Lammnote wird durch räuchern und Lufttrocknung hervorgehoben.

Auf die Zugabe von Nitratpökelsalz oder Hefeextrakt wird verzichtet.

Zutaten:	Lamm- und Schafffleisch*, Schweinebauch*, Meersalz*, Dextrose*, Rohrzucker*, Gewürzmischung*, SENFMEHL*, Starterkulturen (*aus kbA)	Egalisiert:	Nein
		MHD:	30 Tage
		Gewicht:	ca. 250 g
		VE:	Einzeln
		Herkunftsland:	D-Bayern-Chiemgau
Verpackung:	Vakuuiert		

### Lamm-Pfefferbeißer bio

Bestellnummer 30504



Unsere Pfefferbeißer werden mit einer feinen Gewürzmischung veredelt.

Auf die Zugabe von Nitratpökelsalz oder Hefeextrakt wird verzichtet.

Zutaten:	Lamm- und Schafffleisch*, Schweinefleisch*, Steinsalz, Gewürzmischung* (*aus kbA)	Egalisiert:	Nein
		MHD:	30 Tage
		Gewicht:	150 g
		VE:	3er Pack
		Herkunftsland:	D-Bayern-Chiemgau
Verpackung:	Vakuuiert		

### Lamm-Kaminwurzeln bio

Bestellnummer 30503



Unsere Kaminwurzeln werden mit einer feinen Gewürzmischung veredelt.

Auf die Zugabe von Nitratpökelsalz oder Hefeextrakt wird verzichtet.

Zutaten:	Lamm-, und Schafffleisch*, Schweinefleisch*, Steinsalz, Gewürzmischung*, Rohrzucker* (*aus kbA)	Egalisiert:	Nein
		MHD:	30 Tage
		Gewicht:	150 g
		VE:	3er Pack
		Herkunftsland:	D-Bayern-Chiemgau
Verpackung:	Vakuuiert		

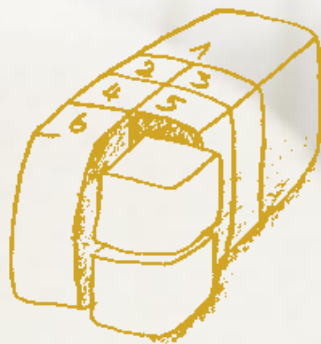
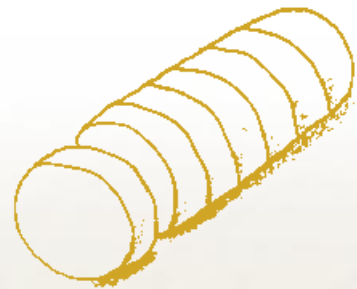


## Das richtige Schneiden von Käseläiben

Das richtige Schneiden von Käseläiben ist eine jener Fertigkeiten, die man an der Theke unbedingt beherrschen muss. Warum? Falsche Aufschnittstechniken sind eine der Hauptursachen für zu hohe Abschriften.

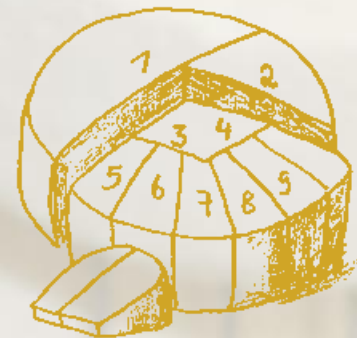
Die Form des Käses bestimmt die Aufschnittstechnik. Weichkäsesorten werden mit dem Käsemesser in Tortenstücke geschnitten. Für große Laibe und Käsebrote eignen sich Käsemesser, Käsedraht und Käsespaten.

Bei Rollen (z. B. Weich-, Frisch- und Ziegenkäse) gerade Stücke schneiden. Wenn der Teig nicht zu hart ist, Schneidebogen verwenden. Das gibt perfekte und saubere Schnitte. ⇨



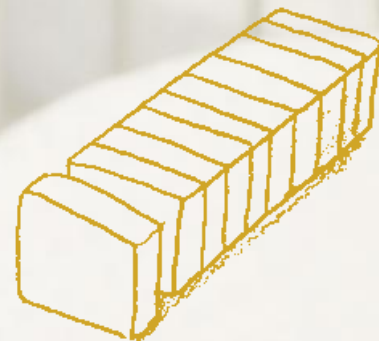
Brotformen sind in der Schnittführung sehr einfach (1–6). ⇨

Rundlaibe erfordern mehr Erfahrung. Den Laib mit dem Käsedraht teilen (1) und vierteln (2), dann mit dem Spaten oder Messer das Herzstück (3, 4) ausschneiden. Der »Rest« (5–9) lässt sich leicht in Stücke schneiden. ⇨



Radlaibe halbieren (1), danach vierteln (2). Aus den Vierteln versetzt Stücke (3–6) schneiden. Von dem kleinen Dreieck die Spitze abtrennen und den Rest (8, 9) nochmals teilen. ⇨

Aus Blockware lassen sich unkompliziert Stücke abschneiden. ⇨



Die meisten Weichkäse wie Brie werden in Tortenform hergestellt. Hier ist das verlustfreie Aufschnitten einfach. ⇨

### Ist Wachs am Käse zu deklarieren?

Wachs am Käse ist nicht als Kunststoff auf dem Preisschild zu deklarieren. Der Gesetzgeber hat dazu nichts geregelt. Er geht davon aus, dass der Verbraucher Wachs erkennt und weiß, dass er dieses nicht mitessen darf.



# Da kommt die Milch vom Anderlbauer her!





Wer probiert, ist verführt

# ANDERLBAUER

Bio-Käsespezialitäten aus dem Chiemgau

Hauptstr. 4 · 83112 Frasdorf · Tel. 08052/847 · Fax: 957559 · Internet: [www.anderlbauer.de](http://www.anderlbauer.de) · e-mail: [info@anderlbauer.de](mailto:info@anderlbauer.de)

